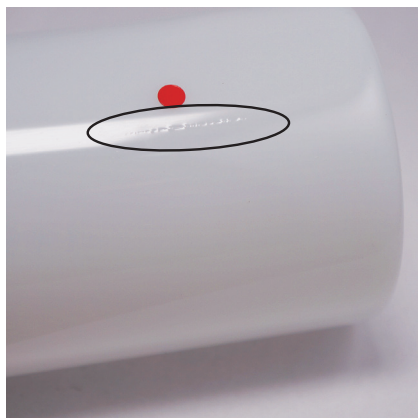


製品の不均質性について

材質の特性や製造工程において、このような事象が含まれる場合がありますが、

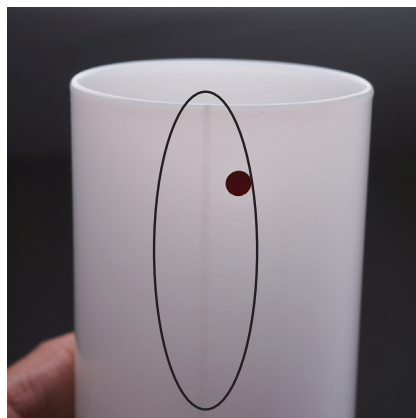
耐熱機能含めて使用上の問題はございません。このほか軽微な表面の傷も使用上の問題はございません



線状の凹凸



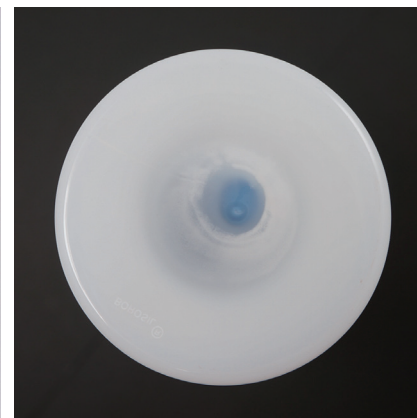
膨らみ



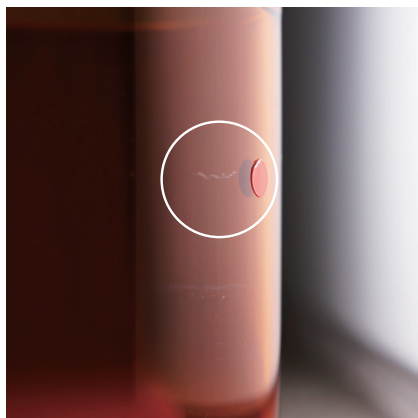
部分的な濃い色み



鉄粉の付着



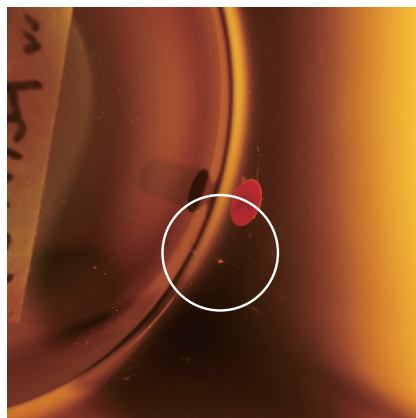
底面中央部の色ムラ



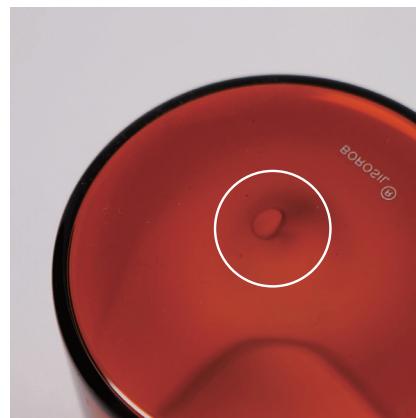
鉄粉の付着



左: 気泡 (資材製造時 上下に伸びている)
右: 軽微なこすれ傷



ガラス材の固形物



底面中央部の色ムラ